

Bahia Aktiv

8 Tage Rundreise ab/bis Salvador da Bahia

- Ein wahrer Abenteuerspielplatz für Aktivreisende
- Wanderungen entlang der einzigartigen Bergwelt der Chapada Diamantina
- Einzigartige Einblicke in die Kultur und Lebensweise der Einheimischen

8 Tage Rundreise ab/bis Salvador da Bahia

- alles aus einer Hand: auch mit Flügen ab Deutschland / Österreich / Schweiz buchbar
 - exklusiv für 2 Personen
 - Reise mit privater Reiseleitung
-
- Durchführung täglich

Der brasilianische Bundesstaat Bahia ist ein wahrer Abenteuerspielplatz für aktive Reisende. Sie wandern in der einzigartigen Bergwelt der Chapada Diamantina, passieren Wasserfälle und Höhlen und übernachten bei Einheimischen.

1. Tag: Salvador da Bahia

Nach Ihrer Ankunft Transfer zum Hotel.

2. Tag: Salvador da Bahia

Auf einer halbtägigen Stadtbesichtigung lernen Sie die wichtigsten Sehenswürdigkeiten von Salvador da Bahia kennen. Die Altstadt wurde durch die UNESCO als wichtigster kolonialer Architektur-Komplex aus dem 17. und 18. Jhd. ausgezeichnet und aufwendig renoviert. F

3. Tag: Salvador da Bahia - Lençois

Frühmorgens Transfer zum Busbahnhof und Fahrt (ohne RL) nach Lençois, dem Eingangstor zur Chapada Diamantina. Nach der Ankunft Transfer zum Hotel. Nachmittags Erkundungstour durch die Gassen des kolonialen Städtchens. F/M

4. Tag: Lençois - Vale do Capão/Vale do Pati

Morgens Abfahrt nach Bomba, dem Startpunkt der Trekking-Tour ins Valle do Pati. Rund 22 km sind heute zu bewältigen und auf dem Weg wechseln sich steile, anstrengende Passagen mit flachem Terrain ab. Auf den Anhöhen können Sie immer wieder die schönen Aussichten auf die umliegenden Täler und Berge der Serra da Lapinha genießen. Die Übernachtung erfolgt bei Einheimischen. F/LB/A

5. Tag: Vale do Capão

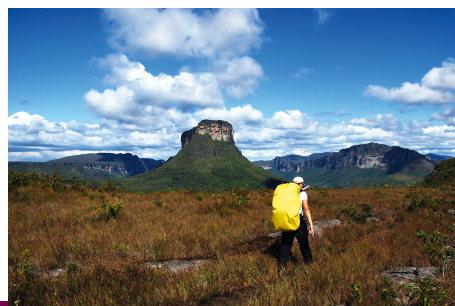
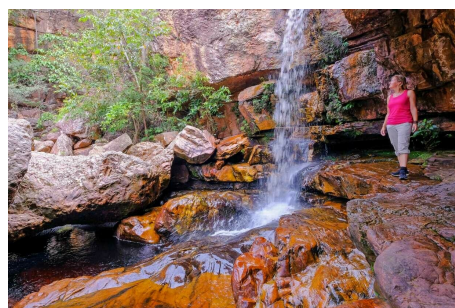
Die heutige Etappe beträgt rund 12 km und führt zunächst einen Fluss entlang bis zu einem Wasserfall mit Badepause. Danach folgt ein ca. 1,5-stündiger Aufstieg zum Morro do Castelo. Hier muss nur noch eine Höhle von ca. 250 m durchquert werden, um am anderen Ende den schönsten Blick auf das Vale do Pati genießen zu können. Übernachtung bei Einheimischen. F/LB/A

Leistungen:

Enthaltene Leistungen:

- Übernachtungen im Doppelzimmer in einfachen landestypischen Pousadas bzw. bei einheimischen Familien
 - Ausflüge, Transfers und Besichtigungen wie beschrieben
 - englischsprechende örtliche Reiseleitung (Stadtrundfahrt in Salvador da Bahia mit deutschsprechender Reiseleitung)
 - Verpflegung laut Programm
 - Gutschein für einen Reiseführer
 - Umweltbeitrag grünes Klima
- ### Nicht enthaltene Leistungen:
- Langstreckenflug
 - Trinkgelder, Getränke und persönliche Ausgaben

Preise:



6. Tag: Vale do Capão

Wanderung (18 km) zum Wasserfall Cachoeirão, dem spektakulärsten in der Chapada Diamantina mit 300 m Höhe und mehreren Fällen. Am Nachmittag Wanderung zurück zum Vale do Pati. Übernachtung bei Einheimischen. F/LB/A

7. Tag: Vale do Capão - Lençóis

Am letzten Tag Ihrer Trekkingtour führt der ca. 15 km lange Weg über die Bergkette Gerais do Rio Preto bis zum Ort Guiné. Traumhafte Aussichten entschädigen für den teilweise steilen Anstieg und Sie erreichen schließlich Guiné. Transfer mit dem Auto nach Lençóis. F/LB

8. Tag: Lençóis - Salvador da Bahia

Um 08:00 Uhr Transfer vom Hotel zum Busbahnhof und Fahrt nach Salvador da Bahia (ohne RL). Transfer zum Hotel oder zum Flughafen. F