

Brasilien für Naturliebhaber

19 Tage Rundreise ab Recife bis Rio de Janeiro

- Das weltgrößte Überschwemmungsgebiet - das Pantanal
- Kolonialjuwel Olinda - eine der ältesten Städte Brasiliens
- Unzählige abenteuerliche Aktivitäten in den tiefgrünen Regenwäldern des Amazonas

19 Tage Rundreise ab Recife bis Rio de Janeiro

- **alles aus einer Hand: auch mit Flügen ab Deutschland / Österreich / Schweiz buchbar**
- **exklusiv für 2 Personen**
- **Reise mit privater Reiseleitung**
- **Durchführung täglich**

1. Tag: Recife - Olinda

Nach Ihrer Ankunft in Recife Transfer in das kleine Kolonialstädtchen Olinda unweit von Recife.

2. Tag: Olinda

Tag zur freien Verfügung. Nutzen Sie die Zeit und schlendern Sie auf eigene Faust durch die Gassen der Kolonialstadt. F

3. Tag: Olinda - Recife - Belém

Transfer von der Pousada in Olinda zum Flughafen in Recife (ohne RL). Flug von Recife nach Belem. Nach Ihrer Ankunft in Belém Transfer vom Flughafen zum Hotel. F

4. Tag: Belém - Ilha de Marajo

Frühmorgens geht es mit dem Boot zur Ilha de Marajo (Dauer ca. 3 Std.). Fahrt mit Auto zur Ranch. Nach dem Check-Inn unternehmen Sie noch eine Exkursion über das Gelände der Farm. F/M/A

5. Tag: Ilha de Marajo

Heute unternehmen Sie einen Ausritt mit dem Pferd sowie auf einem Wasserbüffel, anschließend unternehmen Sie eine Bootsfahrt zur Vogelbeobachtung. F/M/A

6. Tag: Ilha de Marajo - Belém

Nach dem Mittagessen geht es wieder zurück nach Belém zu Ihrem Hotel. F/M

7. Tag: Belém - Manaus/Amazonas

HOLIDAY LAND Freudenberger Reisebüro

Weibeweg 2
57258 Freudenberg

Miller
REISEN

Tel.: 02734 / 71 27

LATEINAMERIKA | KARIBIK | SÜDSEE

Fax: 02734 / 20 229

Leistungen:

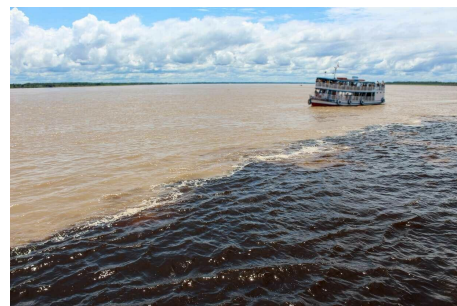
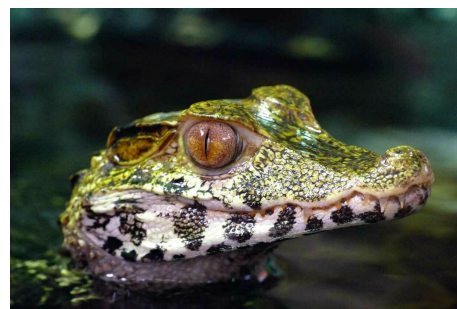
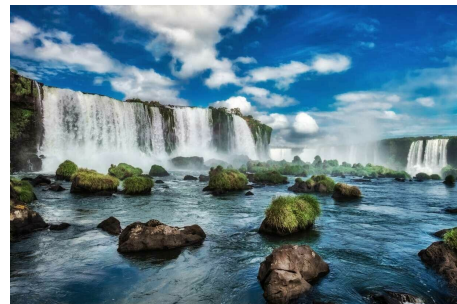
Enthaltene Leistungen:

- alle innerbrasilianischen Flüge wie aufgeführt/Economy Class
- Übernachtungen im DZ in Mittelklassehotels (auf der Ilha de Marajo, im Pantanal und im Amazonasgebiet einfache Unterkunft)
- Verpflegung laut Programm
- Ausflüge, Transfers, Besichtigungen und Eintrittsgelder wie beschrieben
- deutschsprachige örtliche Reiseleitung
- Gutschein für einen Reiseführer
- Umweltbeitrag grünes Klima

Nicht enthaltene Leistungen:

- Langstreckenflug
- optionale Ausflüge, Trinkgelder, Getränke und persönliche Ausgaben

Preise:



Transfer vom Hotel zum Flughafen und Flug nach Manaus. Transfer vom Flughafen zur Amazon Ecopark Lodge. F/A

8.-9. Tag: Amazonas

Amazonas hautnah: Sie unternehmen verschiedene Ausflüge wie z.B. eine Sonnenaufgangstour, Kanutouren, Expeditionen zu den Rosa Delfinen oder Nachtausflüge. Sie machen Waldspaziergänge, Bootsfahrten zum „Meeting of the Waters“, gehen Piranhas fischen und besichtigen Dschungeldörfer. F/M/A

10. Tag: Amazonas - Manaus - Pantanal

Transfer zurück nach Manaus und Flug nach Cuiabá. Nach der Ankunft Fahrt zu Ihrem Hotel. F

11. Tag: Pantanal

Abholung von Ihrem Hotel und Transfer zu Ihrer Lodge im Tiefland des Pantanals. F/M

12. - 13. Tag: Südliches Pantanal

Während Ihres Aufenthalts erwarten Sie Ausflüge mit dem Kanu, dem Jeep und zu Fuß. Dabei steht die Tierbeobachtung, bei der Sie Kaimane und zahlreiche Vogelarten, wie Riesenstörche, Eisvögel oder auch Hyazinth-Aras sehen können, im Vordergrund. Mit ein wenig Glück zeigen sich auch Ameisenbären oder Riesenotter. F/M/A

14. Tag: Pantanal - Cuiabá - Foz do Iguaçu

Fahrt zurück nach Cuiabá und Flug nach Foz do Iguaçu. Nach Ihrer Ankunft in Foz do Iguaçu Transfer zum Hotel. F

15. Tag: Foz do Iguaçu

Am Morgen fahren Sie zunächst auf die argentinische Seite der Wasserfälle und besuchen den größten Fall, den Teufelsschlund. Nachmittags besichtigen Sie die brasilianische Seite der Wasserfälle, die eine ganz andere Perspektive auf das gigantische Naturschauspiel bereithält. F

16. Tag: Foz do Iguaçu - Rio de Janeiro

Morgens Transfer zum Flughafen und Flug nach Rio de Janeiro. Nach Ihrer Ankunft Transfer zum Hotel. F

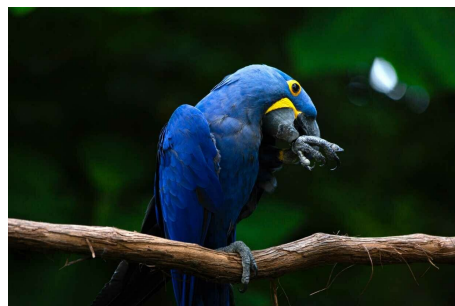
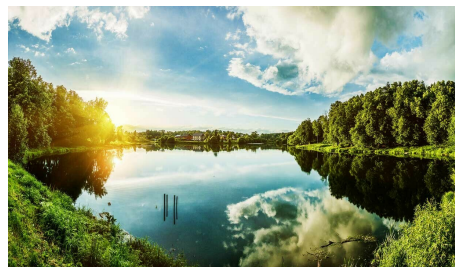
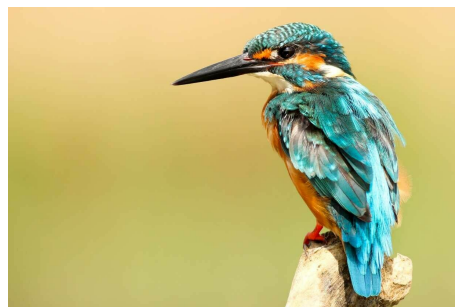
17. Tag: Rio de Janeiro

Heute geht es zu einer Tour durch Rio de Janeiro. Mit der Zahnradbahn fahren Sie durch den Stadtwald auf den Gipfel des Corcovado (710 m) mit seiner unverwechselbaren 38 m hohen Christusstatue. Anschließend geht es mit der Schwebebahn auf den Zuckerhut (394 m). Von hier genießen Sie ebenfalls einen grandiosen Blick über die Stadt. F

18. Tag: Rio de Janeiro

Heute lernen Sie die Altstadt der Metropole kennen und besuchen unter anderem die Kathedrale, das Kloster von São Bento, die Candelária Kirche, den ehemaligen Herrscherpalast und weitere Sehenswürdigkeiten. F

19. Tag: Rio de Janeiro



Transfer vom Hotel zum Flughafen (ohne RL). F

