

# Brasiliens einzigartige Tierwelt

## ☒ 12 Tage Rundreise ab/bis Cuiabá

- **Perfekte Symbiose aus atemberaubenden Landschaften und tropischer Wildnis**
- **Chapada dos Guimarães – Tafelberge, Schluchten, Wasserfälle und Höhlen**
- **Authentische Einblicke in Brasiliens facettenreiche Tier- und Pflanzenwelt bei einer Jaguar Safari**

## 12 Tage Rundreise ab/bis Cuiabá

- **alles aus einer Hand: auch mit Flügen ab Deutschland / Österreich / Schweiz buchbar**
- **exklusiv für 2 Personen**
- **Reise mit privater Reiseleitung**
- **Durchführung täglich**

Im mittleren Westen Brasiliens, im Bundesstaat Mato Grosso, treffen 3 Ökosysteme aufeinander. Die schier undurchdringlichen Wälder Amazoniens, das Gebirge der Chapada dos Guimarães - wo sich der geographische Mittelpunkt Südamerikas befindet - und das Schwemmland des Pantanals mit seiner artenreichen Tier- und Pflanzenwelt. Begeben Sie sich mit uns auf die Spuren des Jaguars und entdecken Sie die "wilde Seite" Brasiliens.

### 1. Tag: Cuiabá

Nach Ihrer Ankunft Transfer zum Hotel. Der Rest des Tages steht zur freien Verfügung.

### 2. Tag: Cuiabá - São José do Rio Claro

Fahrt in das etwa 300 km entfernte Amazonasgebiet von São José do Rio Claro. Den Nachmittag verbringen Sie mit Spaziergängen in der traumhaften Umgebung der Lodge. Sie können auch z.B. in einem der vielen kristallklaren Naturpools ein Bad nehmen. Nach dem Abendessen unternehmen Sie eine kleine Wanderung an einen nahegelegenen See um den Geräuschen des Regenwaldes zu lauschen. F/M/A

### 3. Tag: São José do Rio Claro

Nach dem Frühstück geht es zu einer 6 km langen Wanderung, um die Flora und Fauna dieser Region zu erkunden. Anschließend gibt es die Möglichkeit, im Rio Claro schwimmen zu gehen und sich zu erfrischen. Nach dem Mittagessen kehren Sie in Kanus zur Pousada zurück, wo Sie am Nachmittag ankommen. Anschließend besuchen Sie noch die Kolibri-Quelle, wo Sie sich nochmal erfrischen können. F/M/A

### 4. Tag: São José do Rio Claro - Bom Jardim

Nach dem Frühstück fahren Sie nach Bom Jardim in der Nähe von Nobres. Nach dem Mittagessen können Sie im klaren Wasser des Rio Salobra schnorcheln. Am späten Nachmittag fahren Sie zur Lagoa das Aras. Hier kehren Hunderte von Gelbbrust-Aras, Sittiche und andere Papageienarten am Abend zu ihren Nistplätzen zurück. Ein Schauspiel der besonderen Art. F/M/A

### 5. Tag: Bom Jardim - Chapada dos Guimarães

Fahrt zur Chapada dos Guimarães, eine felsige Hochebene auf 836 m Höhe. Schluchten, Tafelberge, Höhlen, Flüsse und Wasserfälle zeichnen diese beeindruckende Landschaft aus. Sie unternehmen eine Wanderung in den Tafelbergen mit ihren Felsskulpturen und kleinen Wasserfällen. F/M/A

## Leistungen:

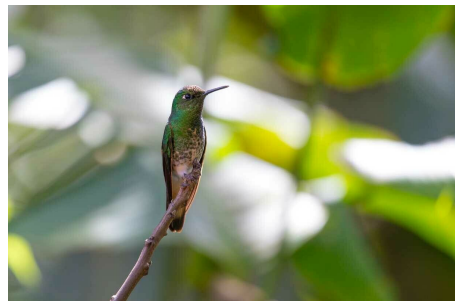
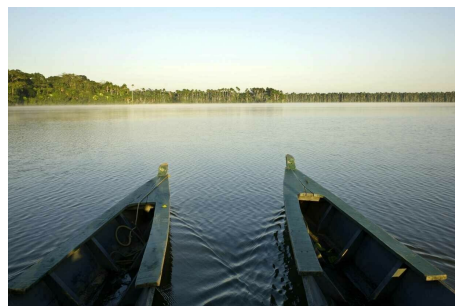
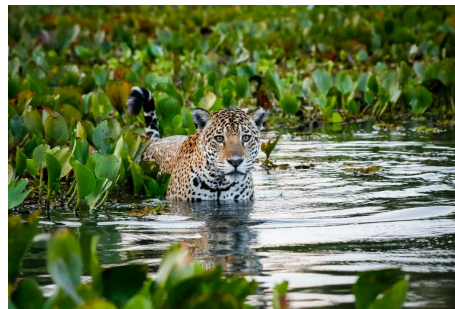
### Enthaltene Leistungen:

- Übernachtungen im DZ in Mittelklassehotels und Lodges (5. -12. Tag teilweise einfache Unterkunft)
  - Verpflegung laut Programm
  - Ausflüge, Transfers, Besichtigungen und Eintrittsgelder wie beschrieben
  - deutschsprachige örtliche Reiseleitung (bitte buchen Sie frühzeitig, da nur sehr wenige deutschsprachige Reiseleiter zur Verfügung stehen)
  - Gutschein für einen Reiseführer
  - Umweltbeitrag grünes Klima
- ### Nicht enthaltene Leistungen:
- Langstreckenflug
  - Trinkgelder, Getränke und persönliche Ausgaben

## Preise:

15.02.2024 - 30.11.2024 - Preis Rundreise

Preis auf Anfrage



## 6. Tag: Chapada dos Guimarães

Heute geht es zum „Centro Geodésico“, dem geografischen Mittelpunkt Südamerikas, von dem Sie bei klarer Sicht bis zu 100 km in die Weite blicken können. Im Anschluss Fahrt zum Wasserfall „Veú da Noiva“, der in eine 96 m tiefe Schlucht fällt. Danach Wanderung zum kleineren „Andorinhas“ Wasserfall wo Sie schwimmen können. F/M/A

## 7. Tag: Chapada dos Guimarães - Pantanal

Transfer ins Pantanal zu Ihrer Pousada (ohne RL). Unterwegs legen Sie mehrere Stopps ein, um die Flora und Fauna entlang der Straße zu beobachten. In unmittelbarer Nähe der Estancia sind Populationen von Hyazinth-Aras aufzufinden sowie viele andere Säugetierarten wie z.B. Brüll- und Kapuzineraffen, Tapire und Wasserschweine. F/M

## 8.-9. Tag: Pantanal (Jaguar Safari)

Sehr frühe Abfahrt nach Porto Jofre, dem Endpunkt der Transpantaneira. Nach einer kurzen Frühstückspause beginnt eine ca. 5-stündige Bootstour, (einfache Boote) tief in die unberührte Natur des Cerrados hinein. Im Gebiet des Rio Cuiabá, Rio Tres Irmãos, Rio São Lourenço und Rio Piquiri versuchen Sie Jaguare aufzuspüren. Am späten Nachmittag Rückfahrt zurück zur Estancia. F/LB/A

Hinweis: Die Jaguar Safari ist nur von Juni- Dezember möglich. In den anderen Monaten wird nach Absprache mit dem Reiseleiter ein Alternativprogramm wie an den folgenden Reisetagen angeboten.

## 10.-11. Tag: Pantanal

Es werden verschiedene Ausflugsprogramme angeboten wie z.B. eine Sonnenaufgangstour zu Fuß, Kanu- oder Reittouren sowie Pirschfahrten entlang der Transpantaneira mit Tierbeobachtung. Mit ein bisschen Glück werden Sie auch Riesenorther bei einer Bootstour zu Gesicht bekommen. F/M/A

## 12. Tag: Pantanal - Cuiabá

Sonnenaufgangstour, anschließend Transfer zum Flughafen in Cuiabá (ohne RL). F

