

# Traumhaftes Santa Catarina

## 9 Tage Mietwagen-Rundreise ab/bis Florianópolis

- "Magische Insel" Florianópolis
- Wanderung durch den Atlantischen Regenwald bei Estaleiro
- Malerische Landschaftsbilder in den Canyons und Araukarienwäldern

## 9 Tage Mietwagen-Rundreise ab/bis Florianópolis

- **alles aus einer Hand: auch mit Flügen ab Deutschland / Österreich / Schweiz buchbar**
- **ab 2 Personen**
- **Durchführung täglich**

Sie lernen auf dieser Reise drei verschiedene Ökosysteme kennen: die "magische Insel" Florianópolis mit ihren paradisiischen Stränden, den Atlantischen Regenwald in der Nähe des kleinen Strandortes Estaleiro und die Serra Catarinense mit ihrer Canyonlandschaft und den Araukarienwäldern.

### 1. Tag: Florianópolis (ca. 16 km, ca. 0,5 h)

Nach Ihrer Ankunft in Florianópolis Annahme des Mietwagens am Flughafen und Fahrt zu Ihrer Pousada am Sandstrand.

### 2. Tag: Florianópolis

Dieser Tag steht Ihnen zur freien Verfügung, um Floripa, wie die Insel liebevoll genannt wird, mit dem Mietwagen zu entdecken. Genießen Sie die langen Sandstrände von Florianópolis oder unternehmen Sie eine Wanderung durch den Atlantischen Regenwald. F

### 3. Tag: Florianópolis - Estaleiro (ca. 96 km, ca. 1,5 h)

Heute fahren Sie nach Estaleiro. Der 1.500 Meter lange Strand von Estaleiro ist ein Naturschutzgebiet und wird von seinen Anwohnern in seiner Ursprünglichkeit bewahrt. F

### 4. Tag: Estaleiro

Heute fahren Sie (ca. 25 km, ca. 1 h) tief in den Atlantischen Regenwald. Bei einer mehrstündigen Wanderung lernen Sie die beeindruckende Flora und Fauna kennen und entdecken herrliche Wasserfälle. Zwischendurch stärken Sie sich bei einem Picknick und kehren am Abend in die Pousada zurück. F/LB

### 5. Tag: Estaleiro - Urubici (ca. 240 km, ca. 4 h)

Heute fahren Sie in die südwestlich gelegene Gebirgsregion Serra Catarinense. Auf über 1.500 Meter Höhe erwarten Sie atemberaubende Aussichten, Wasserfälle, Grotten, majestätische Canyons und saftig grüne Felder, Wiesen und Wälder, die zum Wandern oder Ausreiten einladen. F

### 6. Tag: Urubici

Genießen Sie den freien Tag und erkunden Sie die Umgebung bei einem Ausritt oder einer Wanderung. F

### 7. - 8. Tag: Urubici - Florianópolis (ca. 200 km, ca. 3,5 h)

Heute fahren Sie zurück nach Florianópolis, wo Sie die letzten beiden Tage an den traumhaften Stränden der Ilha da Magia verbringen können. F

## Leistungen:

### Enthaltene Leistungen:

- Übernachtungen im DZ in Mittelklassehotels
  - Verpflegung laut Programm
  - Wanderung im Atlantischen Regenwald am 4. Tag mit örtlicher deutschsprechender Reiseleitung
  - Mietwagen-Assistenz bei der Fahrzeugannahme am 1. Tag
  - 8 Tage Mietwagen Kat. C (Fiat Doblo o.ä., mit A/C) inkl. unbegrenzter Freikilometer
  - Vollkaskoversicherung ohne Selbstbeteiligung
  - Haftpflichtversicherung bis 2 Mio. EUR
  - Insassenunfallversicherung bis 50.000 US\$
  - Gutschein für einen Reiseführer
  - Umweltbeitrag grünes Klima
- ### Nicht enthaltene Leistungen:
- Langstreckenflug
  - Trinkgelder, Getränke und persönliche Ausgaben
  - Benzin, Autobahn- und Parkgebühren, Besichtigungen, Eintrittsgelder und Reiseleitung

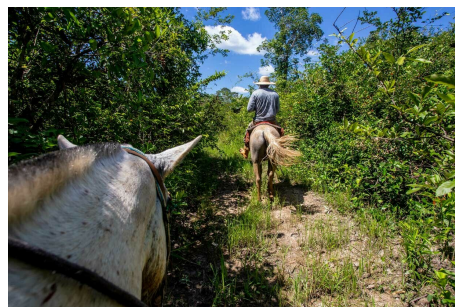
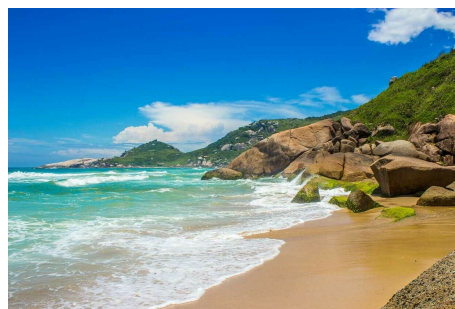
## zubuchbare Optionen:

Aufpreis EZ pro Person 445 €

## Preise:

25.04.2024 - 03.05.2024 - Preis ohne Langstreckenflug

Preis pro Person im DZ (ohne Langstreckenflug) 1050 €



## 9. Tag: Florianópolis

Heute heißt es Abschied nehmen von diesem kleinen Paradies. Abgabe des Mietwagens am Flughafen. F

Preis ohne Langstreckenflug

